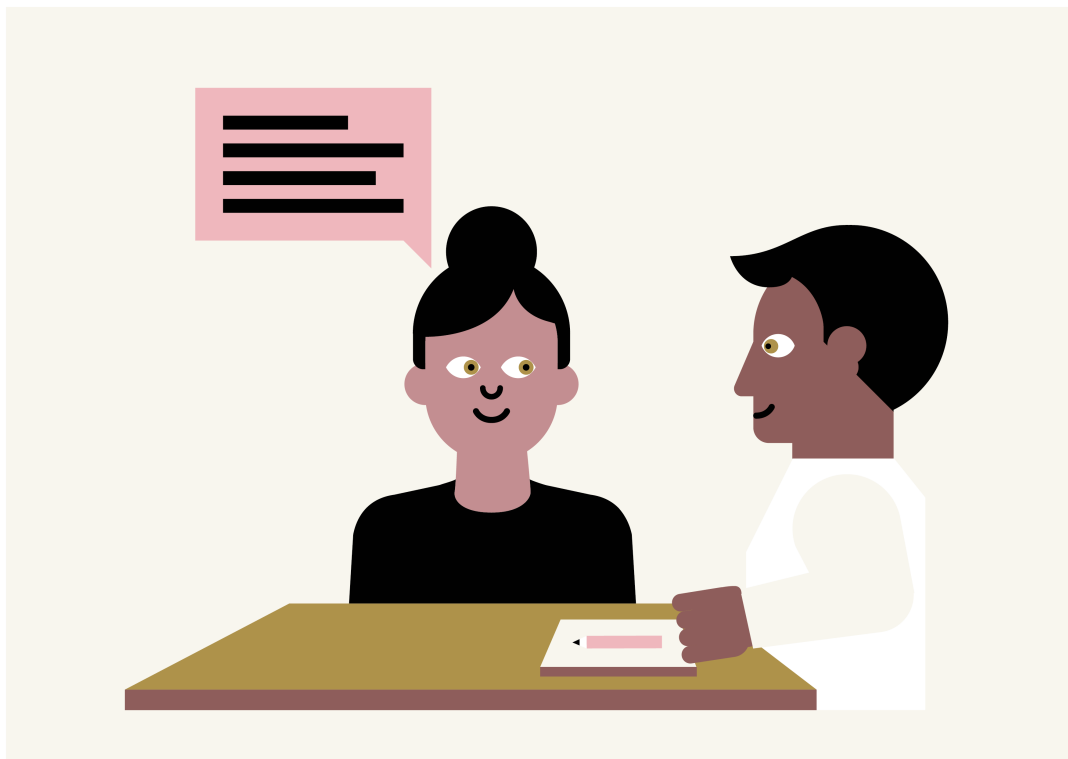


Lees- en schrijftips

- Welk taalniveau (A2 of B1) is het meest geschikt voor communicatieteksten vanuit de overheid? [Lees het onderzoek hier.](#)
- In opdracht van de Taalunie, gemeente Den Haag en de Stad Gent, deed Universiteit Utrecht een onderzoek naar het gebruik van iconen als middel voor inclusievere gemeentelijke communicatie in Nederland en Vlaanderen. [Lees het onderzoek 'het complete plaatje' hier.](#)
- De Taalunie heeft op 9 november 2021 een praatprogramma georganiseerd rond heldere overheidscommunicatie over de zin en onzin van iconen. [Kijk het hier terug.](#)



[Terug naar de inspiratiesessies](#)