

Nederlandssprekende inwoners in de bijstand screenen op laaggeletterdheid: een integrale aanpak

Deze kennissessie start om 12.30 uur.

12 september 2023

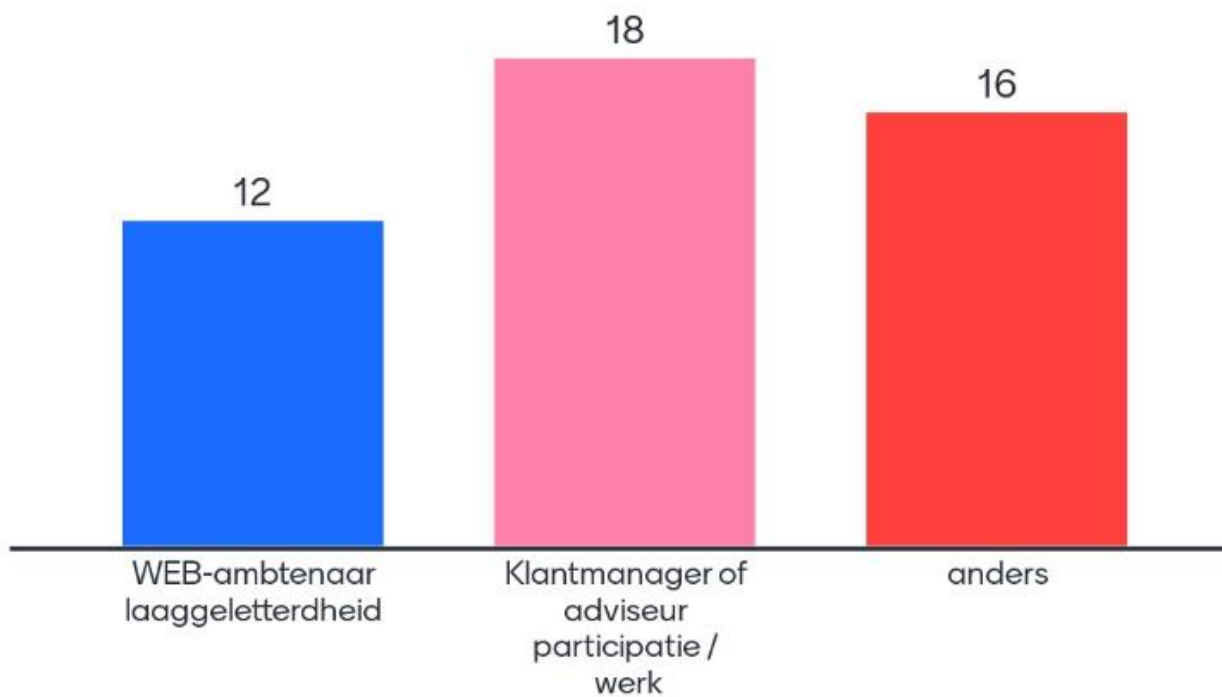


Programma kennissessie

- De relatie tussen laaggeletterdheid en werk en participatie
- Screenen op laaggeletterdheid
- In gesprek met een gemeente die ervaring heeft met screenen
- Integraal aanpakken
- Ondersteuning door Stichting Lezen en Schrijven
- Vragen en evaluatie



Ik ben een...



Laaggeletterdheid en armoede

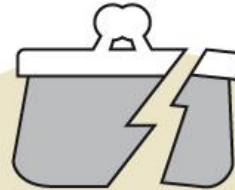
Armoedegrens



19%

van de laaggeletterden leeft ten minste één jaar onder de armoedegrens

Langdurig arm



Laaggeletterden:

6,2%

Niet-laaggeletterden:

2,5%

Afhankelijkheid uitkering



Laaggeletterden

3x vaker

dan niet-laaggeletterden

Bronnen:

- Stichting Lezen & Schrijven, Feiten & Cijfers, 2018
- Christoffels et al., 2016



Basismeter Digitaal

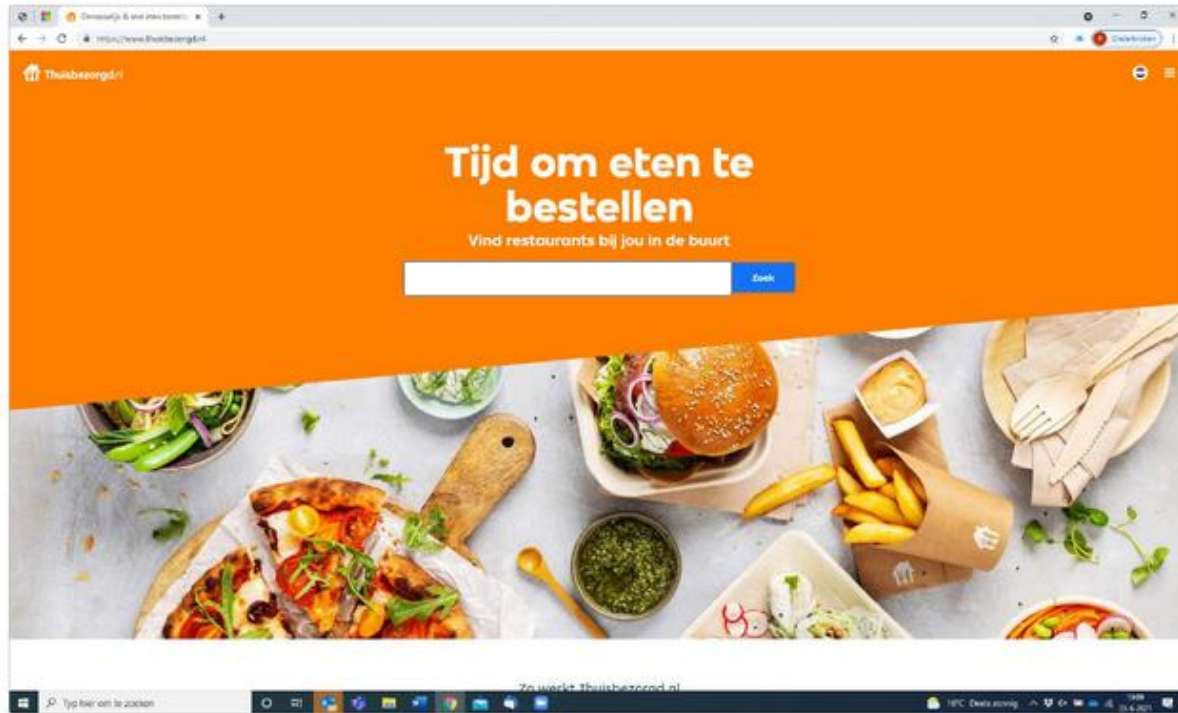
Blok Een website

Demo-versie Digimeter

Vraag

1

Lees de vraag en bekijk de afbeelding. Typ het antwoord op de goede plek. Klik daarna op volgende.



Je wilt eten bestellen.

Vul je woonplaats in.

Volgende



Basismeter Taal

Deel 4

Demo-versie Taalmeter 1F

Vraag

1

2

Bekijk het plaatje. Kies de zin die het beste bij het plaatje past. Klik daarna op volgende.



Welke zin past het beste bij het plaatje?

Opa en Lizet kijken samen in een boek.

Opa en Lizet schrijven samen een verhaal.

Volgende



Basismeter Rekenen

Deel 1

Demo-versie Rekenmeter

Vraag

1

Lees de tekst en bekijk het plaatje. Typ je antwoord in cijfers in het witte vak. Klik daarna op volgende.

Bloemen kopen

Otis koopt 2 bossen bloemen voor zijn tante.



Otis betaalt met €8,00.
Hoeveel geld krijgt hij terug?

€

Volgende

Nederlandssprekende inwoners in de bijstand screenen op laaggeletterdheid: een integrale aanpak



Basismeter Taal

Vraag

1

2

Deze opdracht gaat over veilig werken. In de zin is een woord weggelaten.

Veiligheid op het werk is heel .

Klik op het goede woord.

belangrijk

gevaarlijk

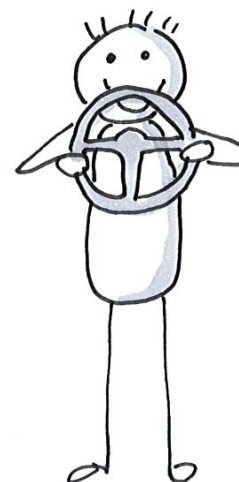
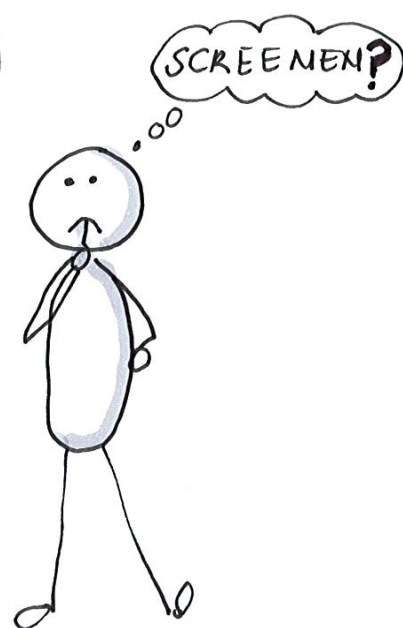
ongeluk

Volgende

Nederlandssprekende inwoners in de bijstand screenen op laaggeletterdheid: een integrale aanpak



WELKE INWONERS SCREEMEN OP LAAGGELETTERDHEID?



- hoogst behaalde opleiding:
 - geen basisopleiding
 - basisopleiding
 - mavo of vmbo
 - lbo
 - havo
 - mbo2
 - mbo3
- aanspreekbaar in het Nederlands
- alle inwoners behalve inburgeraars

Voldoet een inwoner aan de Wet Taaleis of heeft een Start-kwalificatie? Dan kan de inwoner nog steeds laaggeletterd zijn.

Bij TWIJFEL ALTIJD SCREEMEN!

Wat vindt de inwoner zelf?

STUREN OP ZELFSTURING



Aanpak: keuzes maken

- Screenen tijdens Basismeterdagen en/of daarna tijdens reguliere gesprekken?
- Screeningsinstrument
- Verplicht of niet?

En... gaan wij deze tijdsinvestering aan?



Vorbereiding Basismeterdag

Projectteam formeren.

Denk aan klantbegeleiders, taalconsulent, Stichting Lezen en Schrijven, adviseur Werk en Participatie, taalvrijwilligers en taalaanbieder.

1. Plan van aanpak opstellen.
2. Kennis over laaggeletterdheid: presentatie.
3. Locatie reserveren, laptops.
4. Selectie inwoners maken. En uitnodigen met eenvoudige brief.
5. Toegang en uitleg Basismeter systeem.
6. Training Bespreken Basismeter.



**LOOPROUTE
BASISMETER**

**STAP 1
REGISTRATIE**



**STAP 2
INTRODUCTIE
KLANTBEGELEIDER**



**STAP 3
BASISMETER
(20 min)**



**STAP 4
GESPREK**



**STAP 5
EINDE AFSpraak**



Looproute Basismeter:

1. Registratie
2. Introductie Klantbegeleider
3. Basismeter
4. Gesprek
5. Einde Afspraak



**LOOPROUTE
BASISMETER**

**STAP 1
REGISTRATIE**



**STAP 2
INTRODUCTIE
KLANTBEGELEIDER**



**STAP 3
BASISMETER
(20 min)**



**STAP 4
GESPREK**



**STAP 5
EINDE AFSpraak**



Looproute Basismeter:

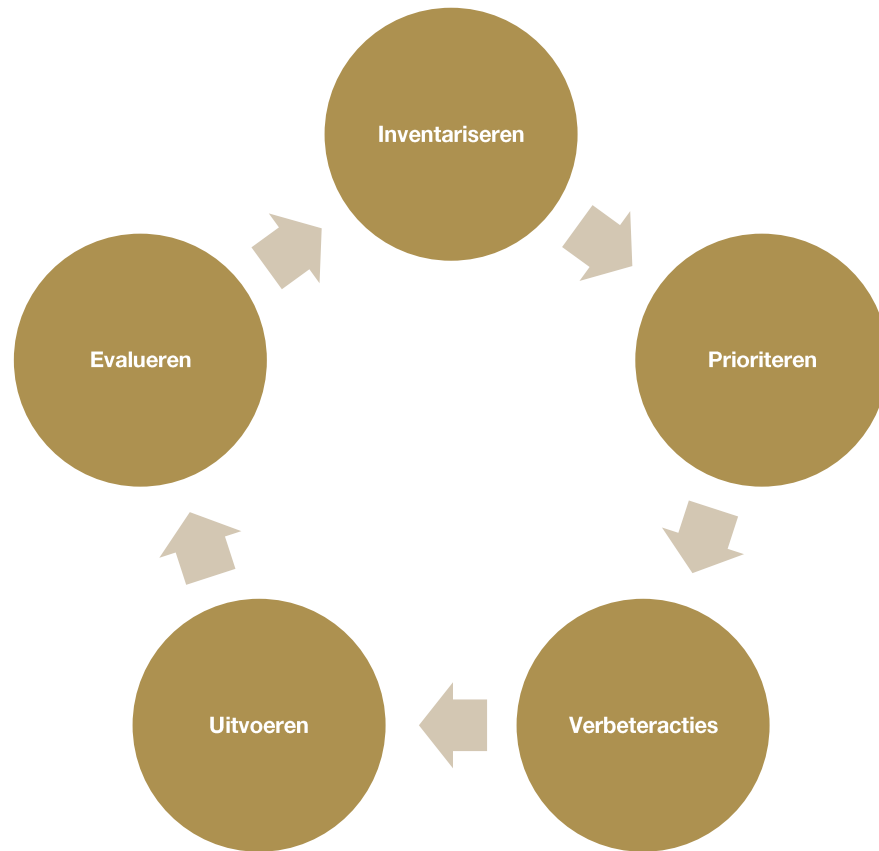
1. Registratie
2. Introductie Klantbegeleider
3. Basismeter
4. Gesprek
5. Einde Afspraak

Daarna:

- Doorverwijzer of klantmanager verwerkt aanmelding in klantvolgsysteem.
- Taalaanbieder start zo spoedig mogelijk met training.
- Doorverwijzer monitort.



Integraal aanpakken - maatwerktraject



De vijf stappen in het maatwerktraject

1. Inventariseren hoe integraal aanpak laaggeletterdheid nu is
2. Prioriteren van beleidsdomeinen en - afdelingen voor verdere samenwerking
3. Opstellen van specifieke verbeteracties samen met experts Lezen en Schrijven
4. Samen met adviseur mobiliseren nieuwe partners en uitvoeren acties
5. Na 10 maanden opnieuw inventariseren waar beleid meer integraal is geworden



Beleidsdomeinen

- Armoede
- Schulden/armoede
- Wmo
- Jeugdzorg
- VVE
- Werk en Inkomen
- ...



Meer weten?



Praktijkvoorbeeld Zuidoost: <https://www.lezenenschrijven.nl/wat-doen-wij/oplossing-voor-je-vraagstuk/hoe-bereik-je-nt1ers-met-een-uitkering-amsterdam-zuidoost>



Bekijk een demo van de Basismeters: <https://basismeters.nl/demo>



Lees het [Kennisblad laaggeletterdheid in Nederland](#).



Maak de [e-learning Aanpak laaggeletterdheid](#). Deze duurt ongeveer 45 minuten.



Vragen? Neem contact op met de regionale adviseur van Stichting Lezen en Schrijven

<https://www.lezenenschrijven.nl/regionale-adviseurs>

